

モーラス®テープのはがし方

モーラス®テープをはがす時、貼り替える時のご参考にしてください。



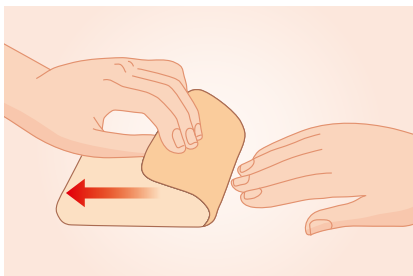
はがしにくい時は、水やぬるま湯で湿らせると、楽にはがせます。



入浴前にはがし、お風呂からあがってから新しく貼り替えることをおすすめします。

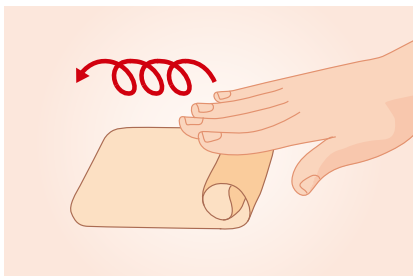
皮膚を傷つけないために以下のはがし方の例があります。

● はがし方の例 1



皮膚を押さえながら、ゆっくりはがしてください。また、有毛部位では毛のはえている方向に沿って、ゆっくりはがしてください。

● はがし方の例 2



角から丸めながら、ゆっくりはがしてください。

Hisamitsu®

モーラス®テープ を使用されている方へ

モーラス®テープ 20mg モーラス®テープ L 40mg

貼り方のご紹介



「上手な貼り方」 QRコード

薬袋裏面の「QRコード」を携帯電話またはスマートフォン、タブレットで読み取ると、貼り方が閲覧いただけます。読み取れない場合は下記のアドレスを入力してください。



モーラス®テープ 20mg

<http://www.harikata.jp/s95.html>



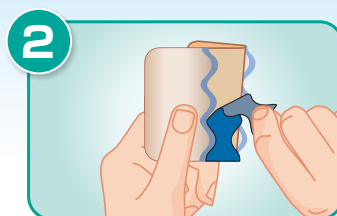
モーラス®テープ L 40mg

<http://www.harikata.jp/m02.html>

貼る前の 準備



1 フィルム面を手前に向け、
折り返して持ちます。



2 次に、まん中のフィルムを
はがします。

モーラス®テープ20mg モーラス®テープL 40mg

貼り方 モーラス®テープ20mgとモーラス®テープL40mgは同じです。

肩への 貼り方



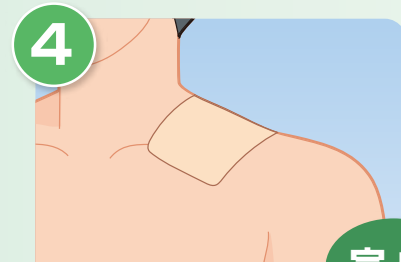
1 薬剤面を患部にあてます。



2 患部にそって、フィルムを矢印の方向
へスライドさせながら貼ります。



3 もう一方のフィルムを折り返し、フィルム
を背中側に押し込むようにして貼ります。

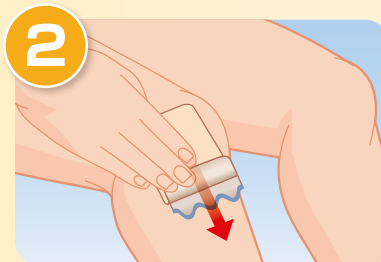


完成

膝への 貼り方



1 薬剤面を患部にあてます。



2 患部にそって、フィルムを矢印の方向
へスライドさせながら貼ります。

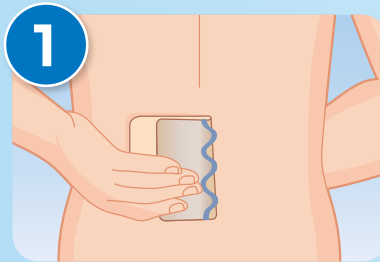


3 もう一方のフィルムを折り返し、同じ
ようにスライドさせながら貼ります。

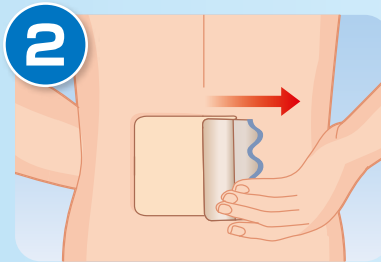


完成

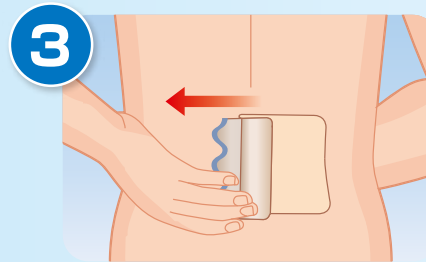
腰への 貼り方



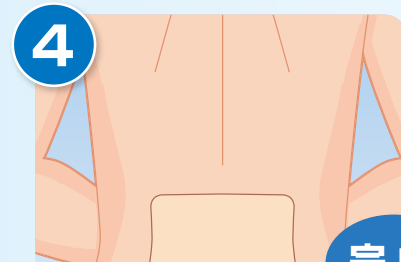
1 薬剤面を患部にあてます。



2 患部にそって、フィルムを矢印の方向
へスライドさせながら貼ります。



3 もう一方のフィルムを折り返し、同じ
ようにスライドさせながら貼ります。



完成