

日本薬局方 ツロブテロール経皮吸収型テープ

ツロブテロールテープ 0.5mg「久光」
ツロブテロールテープ 1mg「久光」を使用されている方へ
ツロブテロールテープ 2mg「久光」

貼り方

※0.5mg、1mg、2mgのお薬があります。使い方はいずれも同じです。

このお薬は貼付剤です。袋の中にお薬が1枚ずつ入っています。あらかじめ貼る場所をよく拭いて清潔にしてください。また、水分や汗を十分に取り除いてください。

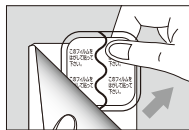
1. 薬袋の2カ所を切り取ってから白いテープと透明なフィルムを同時につまみ、ゆっくりと取り出してください。



先に①の番号のついている側をミシン目にそって切り取ります。

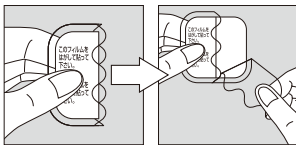


次に②の番号のついている側をミシン目にそって切り取ってください。

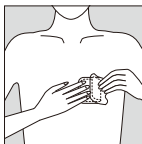


2カ所を切り取ってからお薬を取り出します。

2. お薬には、青色で「このフィルムをはがして貼って下さい。」と表示された透明なフィルムが付いています。(白い方がお薬です。) このフィルム面を上にして、フィルム中央の波型の部分をつまみます。(お薬をかるく2つ折にするとつまみ易くなります。) 次に、どちらか一方のフィルムをはがします。貼り付ける面に指がふれないように注意してください。



3. 残りのフィルムをつかんだまま、貼る場所(胸、背中、上腕のいずれか)にフィルムの無い方を貼り、手でかるくおさえてください。残りのフィルムをずらしながら全体を貼っていきます。

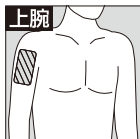
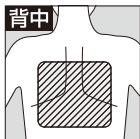
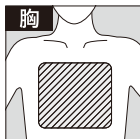


4. 貼った後は、手のひらでしっかり押さえてください。

5. テープを貼った後は手を流水でよく洗ってください。

使用するときの注意

- このお薬は有効成分が皮膚から吸収されるお薬です。必ず医師または薬剤師の指示に従って使用してください。(貼る回数・貼る枚数など。)また、このお薬を家族や他の人にゆずってははいけません。
- このお薬は1日1回、例えば入浴後の汗がひいた後などに時間帯を決めて貼りかえてください。



●このお薬は
[shaded box] で示した
胸、背中、上腕の
いずれか1ヵ所に
1枚貼ってください。

- お薬を透明なフィルムからはがすときに左右に強くひっぱると、破れるおそれがあります。
- 傷口や湿疹等のあるところには貼らないでください。
- 汗をかきやすいところや、クリーム、軟膏等をぬった部分には貼らないでください。
- 貼り付ける面に指がふれると粘着力が低下して、うまく貼れないことがあります。
- このお薬は1度はがしたら、再び貼り直すことができません。
- お薬をはがしてしまう可能性のある子供には、手の届かないところに貼ってください。
- お薬が少しはがれた場合は、刺激の少ない絆創膏等で固定してください。
- 同じところに続けて貼ると、かゆくなったり、赤くなったり、かぶれたりすることがあるので、新しいお薬に貼りかえるときは、同じところを避けて貼ってください。

保管上の注意・捨てるときの注意

- お薬は使用するまで袋を開けず、直前に開封し、速やかに貼ってください。
- 高温を避け、子供の手の届かないところに保管してください。
- 捨てるときにも子供が誤って貼らないよう(粘着面を内側に2つに折るなど)注意してください。
- このお薬の包装袋はプラスチック製です。捨てるときは各自治体の分別ルールに従ってください。